

はちや 八矢よしみ 通信

PROFILE
●1972年、山口県生まれ●国立療養所柳井病院附属看護学校、山口県立衛生看護学院保健学科卒業●都内病院の血液内科病棟に勤務。行政保健師として西東京市役所に20年勤務。介護、高齢者福祉、成人保健に携わった後、市の子ども家庭支援センター長として勤務後、退職●2022年、西東京市議会議員初当選●看護師、保健師

VOL.6
2024. 秋号

お役に立つ
情報を発信
しています



発行：西東京市議会議員 公明党 八矢よしみ 住所／南町 3-1-10 携帯／090-8580-6422

公式LINE

ホームページ

X(旧ツイッター)

令和6年度 第3回 西東京市議会定例会 一般質問・決算特別委員会



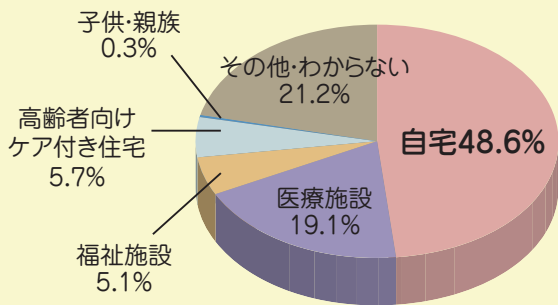
9月の市議会定例会では、日ごろより皆さまからいただいたお声を届けてまいりました。

特に**終末期の支援**として、ご高齢の方のうち、自宅で人生の最期を迎えたい方が半数おられる中で、お一人暮らしの方が増えています。

「**できる限り安心して自宅にいたい**」この願いが叶う支援体制を、私は訴え続けてまいります。

人生最期を迎えたい場所

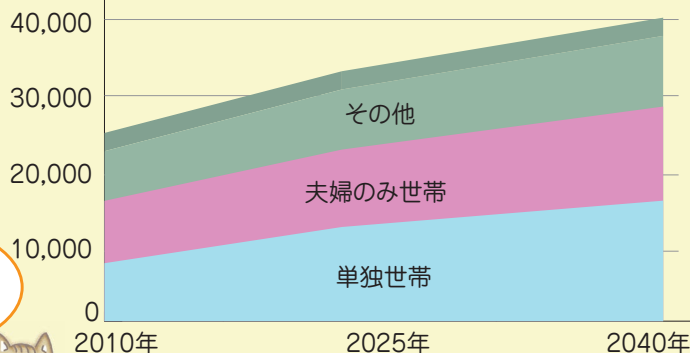
高齢者一般調査



どんどん
増えるんだニャ



高齢者世帯数の推移

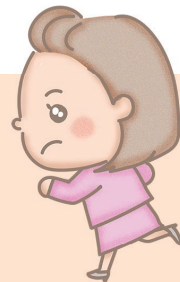


※西東京市高齢者保健福祉計画・介護保険事業計画第9期より

訴えました!

終末期の支援

- 「訪問診療」が、**気軽に**使える地域づくりを進めること!
- 「認知症サポーター」が、**ボランティア活動**へつながること!
- 「高齢者外出支援サービス」のニーズがあるのに**利用者が少ない**。広く検討すること!
- 「介護支援ボランティアポイント」の**メニュー**を増やすこと!



市民の皆さまが、日ごろ感じていること、困っておられることのご相談を日々お受けしていると、お一人だけでない市の課題を感じる場合があります。そこから、議会意見となり、その後の進捗を見守る日々です。これからも、市民を大切にすまち西東京をつくってまいります!

あったか〜い
まちがのニャ〜



子ども虐待相談件数
0歳～3歳が他市に比べ低い

意見 早期支援に取り組むこと!

こども誰でも保育の広報

意見 案内がわかりづらい。
一時預かり保育との違いが
分かるように広報すること!

学童クラブ負担金滞納者の不納欠損

意見 入会時、失効時期を明確に説明する他、
徴収に工夫すること!

不登校支援フリースクール都補助スタート

意見 現場を見て個別に紹介すること!

自殺件数増加

意見 特に若者が増えている。
一層の支援策を進めること!

災害時避難行動要援護者の登録者減少

意見 積極的な広報をしていくこと!

DXの推進・市職員の採用

意見 情報系の専門知識を
持った職員の採用枠を
設けること!



討論より

令和5年度の決算について

市は、物価高騰対策事業として「キャッシュレス決済ポイント還元事業」や「物価高騰対応生活応援事業」、「物価高騰等対策運転資金・融資あっせん事業」を行っています。

物価高騰等への積極的な取組を行いつつ、予算の不足分については、臨時財政対策債の借り入れをせず、財政調整基金から一部繰り入れを行っています。

今後も、市民の生活重視の視点を持った行財政運営に努めていただきたいことを訴え、会派として賛成しています。

不登校児童への対応

不登校児童は年々増え続けており、令和5年度市内で419人、小学高学年から中学生にかけて増加しています。

私は、2年前よりスクールソーシャルワーカーを増員し、家庭訪問の充実を訴えてきました。市内28校のうち3校しか、家庭訪問に取り組んでいなかった状況を変えて、今年度1名増員し拡大した支援となりました。

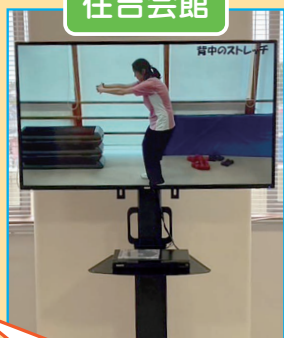


実現
しました

10月

皆様のお声をいただき実現しました

住吉会館



大勢でテレビを観ながら
体操する画面が小さいと
お声をいただき、
大画面となりました。

保谷町 除草



歩道が通れないため
除草してもらいました。

保谷町 私道の舗装工事



水溜りが改善しました。

