

はちや 八矢よしみ



PROFILE

●1972年、山口県生まれ●山口県立衛生看護学院保健学科卒業
●都内病院の血液内科病棟に勤務。行政保健師として西東京市役所に20年勤務。介護、高齢者福祉、成人保健に携わり、市の子ども家庭支援センター長として勤務後、退職●2022年、西東京市議会議員初当選●看護師、保健師

VOL.5
2024. 夏号

お役に立つ
情報を発信
しています



公式LINE



ホームページ



X (旧Twitter)

発行：西東京市議会議員 公明党 八矢よしみ 住所／南町 3-1-10 携帯／090-8580-6422

令和6年度
第2回定例会一般質問

市長、教育長へ求めました!



南町調節池の工事に向けて

提案

子どもの遊び場の確保を!
学校の校庭開放を進めること!
特に、開放日の少ない田無小の活用を!!



大切な子どもを守りたい

くり返し
提案

子ども相談支援に電子カルテを!
早期の支援へ!!



なんでカルテ?

早めの変化に気づくために必要よ。



提案

小中学生の歯の保健指導と、
ハタチの歯科検診の勧奨を!



子どもの健康って大事♥

そう。
今ね、市小中学生の約15%が
歯周病と要観察!
若い人の歯周病が増えてるの。
なのに、定期的な歯の健診は
20歳代の人が一番が少ないの。



柳沢児童ひろばのこと?



そうなの。



工事?



工事説明会は終わったけど、
知らない人が多くてね。



提案が
実現

工事について

市ホームページ開設を要望し実現!
市民の要望を市から東京都へ準備中!!



◀西東京市ホームページ
石神井川上流地下調節池事業
についての説明はこちらから



障がい者(児)施策

提案

災害が起きた時、
要配慮者の支援策が
大事!
実効性のある
個別計画作成を!!



長年、市は計画作成を
進めているそう。



いいね!



でもね、昔作った計画もあるから
見直しが必要なの。



提案

災害時、早期に直接避難
ができる福祉避難所
の開設を!



避難する場所は?



今の仕組みだと、はじめは
学校などの避難所。
その後に、福祉避難所が
開設されるの。



高齢者施策

提案

市民の交通事情を、
行政として把握すること。

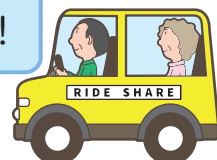
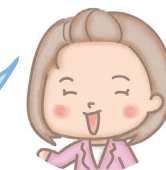
タクシーがなかなか来ない
とのお声をいただきました。



どうなってるの?



運転手不足やアプリ利用者の
増加が影響しているよう。
練馬区、武蔵野市、三鷹市は
ライドシェアを導入スタート!



提案

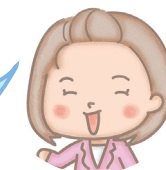
市が長年取り組んでいる
介護支援ボランティアポイント!
フレイル予防へ
活躍の場の拡大を!!



ボランティアポイントって!?



施設や地域の活動をする
と、ポイントがもらえて換金
できるの。



皆様に応援いただき、新人議員としての
4年間の任期も、もうすぐ折り返し地点に差
し掛かろうとしています。

地域の課題の解決に向けて、
これからも皆さまの声を大切に
全力で働いてまいります!

あったか〜し
まちがひひこゃ〜

