

はちや 八矢よしみ

通信



お役に立つ
情報を発信
しています

PROFILE.....

●1972年、山口県生まれ●国立療養所柳井病院附属看護学校、山口県立衛生看護学院保健学科卒業●都内病院の血液内科病棟に勤務。行政保健師として西東京市役所に20年勤務。介護、高齢者福祉、成人保健に携わり、昨年3月までの市子ども家庭支援センター長として勤務後、退職●2022年、西東京市議会議員初当選●看護師、保健師

VOL.3
2023. 秋号

発行：西東京市議会議員 公明党 八矢よしみ 住所／南町 3-1-10 携帯／090-8580-6422



公式LINE



ホームページ



X(旧ツイッター)

第3回定例会一般質問&決算特別委員会



(9月議会)

早期の
不登校支援へ!

スクールソーシャル ワーカー(SSW)の活用を!

現状 近年不登校児童急増中。出現率中学生5.7%(欠席30日以上)。SSWが家庭訪問している学校が3校しかない。

意見 SSWを増員し、長期欠席前に対応する体制づくりを!



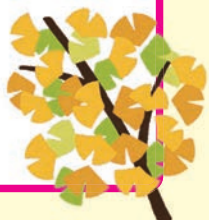
更地を
続けなくて!

ひばりが丘中学校 跡地の暫定利用を!

現状 用途の方向性が決まってから跡地活用を検討、更地となり1年経つ。

意見 早く暫定利用を進めること。近隣住民の声を確認すること。

避難所の機能、テニスコート、憩いのスペース、駐輪場・駐車場のスペース設置の意見を伺っている。



子どもたちを
守れ!

田無小学校前の 交通安全対策を!

現状 子どもたちが、3方向から登校してくる校門前を、自転車やバイクが駆け抜けて行く危険な場所となっている。

意見 交通擁護員の増員など、安全対策が必要!



孤独死の
早期発見を!

ささえあいネットワーク 協力団体との連携強化!

実績 倒れた方の早期発見には、団体の協力が大切である。協力団体は、10年前より倍増。

意見 登録後も、団体と地域の課題を共有すること!

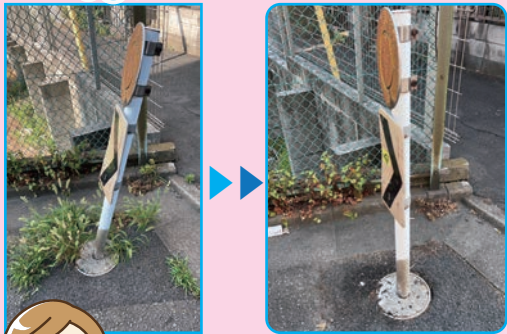


その他

●夫婦別姓(旧姓併記)手続の配慮を●市職員のローテーション人事の推進●小中学生の歯みがき習慣の推進●指定ごみ袋販売契約の見直し●こども家庭センターの進捗●たまご面接時からの支援●担任の間で私立高校の受験情報の共有●ふるさと納税返礼品メニュー増やすこと●障害者虐待に関わる体制の強化●高齢者インフルエンザワクチン時期の見直し



南町 標識の修繕



斜めに曲がっていた標識を修繕へ!



皆様のお声をいただき
実現しました



田無町 雨水マス設置



雨の度に水溜まりができてるとの声を届けて設置へ!



保谷町 雑草剪定

雑草が伸びて道が狭くなり危険との声を受けて、急ぎ剪定へ!



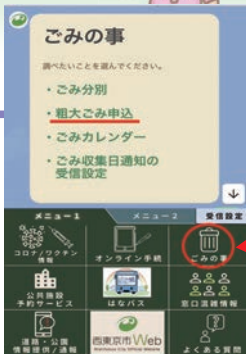
田無駅北口 路面標示の修繕



「止まれ」の標識を修繕へ!



西東京市公式ラインより



粗大ごみ電子申請要望
▼
9月スタート

3月議会での
要望が実現!

0歳一時保育の
持ち物大幅削減



**ホームページ
リニューアル**



ご紹介します

LINEリッチメニュー



お友達に紹介してニヤ



公式ラインをお友だちに簡単に送れます



QRコード



QRコード

市民の皆さまが、日ごろ感じていること、困っておられることのご相談を日々お受けしていると、お一人だけでない市の課題を感じるがあります。そこから、議会意見となり、その後の進捗を見守る日々です。これからも、市民を大切にするまち西東京をつくってまいります!

あったか〜い
まちがのりこニヤ〜

